

LA NUOVA GENERAZIONE DI SISTEMI DI MARCATURA LASER
STATO SOLIDO "ALL IN ONE"



- La linea **OEM** individua una gamma di prodotti sviluppati da SEI laser allo scopo di mettere a disposizione il meglio della tecnologia laser attualmente disponibile per applicazioni industriali ed il know how di SEI Laser a tutti quei produttori di linee e sistemi verticali che abbiano necessità di integrare tecnologia laser nelle proprie macchine
- Sei Laser fornisce un supporto completo per applicazioni dedicate HW e SW mettendo a disposizione la propria R&D per la risoluzione dei diversi settori applicativi del laser industriale
- **Laser³** è uno dei modelli sviluppati da SEI Laser e trova applicazione in applicazioni ID-Card, farmaceutico, elettronico, food&beverage, automotive, meccanico e più in generale ovunque vi sia necessità di eseguire una marcatura estetica e/o di codifica e tracciabilità su linee di produzione



Micro codifica



Etichettatura



Telecomunicazioni

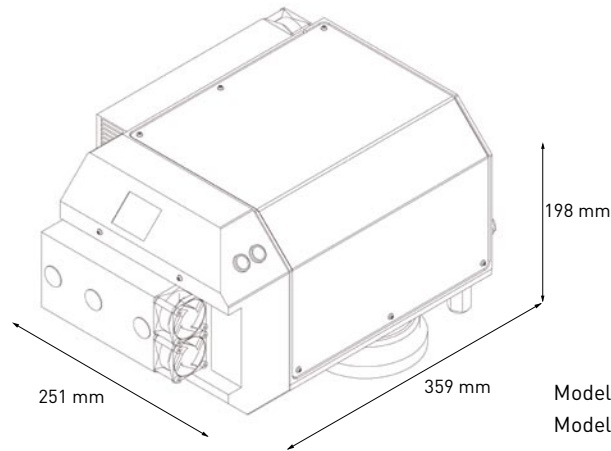


Incisione su metalli



Gioielleria

Model	Laser3 12 W	Laser3 20 W
Lunghezza d'onda [nm]	1064	
Tecnologia	laser a diodi multipli stato solido	
Max. potenza (typical) [W]	> 12	> 20
Frequenza ripetizione impulsi [kHz]	0 - 100	
Max potenza di picco [kW]	≈ 130	≈ 200
Max. energia di impulso [mJ]	0.9	1.8
Fattore di qualità M ²	< 1.5	
Diametro spot laser (µm)	f 100 = 25	
	f 163 = 50	
	f 254 = 90	
	f 330 = 100	
Area di lavoro (mm)	f 100 = 60 x 60	
	f 163 = 110 x 110	
	f 254 = 180 x 180	
	f 330 = 220 x 220	
Distanza di fuoco (mm)	f 100 = 120	
	f 163 = 210	
	f 254 = 380	
	f 330 = 440	
Spostamento dinamico distanza di fuoco (mm)	f 100 = 20	
	f 163 = 50	
	f 254 = 120	
f 330 = 180		
Raffreddamento	aria forzata stabilizzata (TEC)	



Modello 12 W: in figura
Modello 20 W: 397 x 286 x 198 mm

Features

- Design ultracompatto
- Elevata affidabilità
- Lunga durata
- Bassi costi di esercizio
- Stato dell'arte per tecnologia e performances
- Elettronica di controllo "full digital"
- Raffreddamento ad aria
- Ottimizzato per applicazioni OEM e su linee di produzione automatiche
- Modulo per diagnosi remota incluso

Laser³ è un sistema in **Classe 4**, conforme con certificazione CEI EN 60825-1.



Componenti elettrici



Componenti meccanici



Personalizzazioni



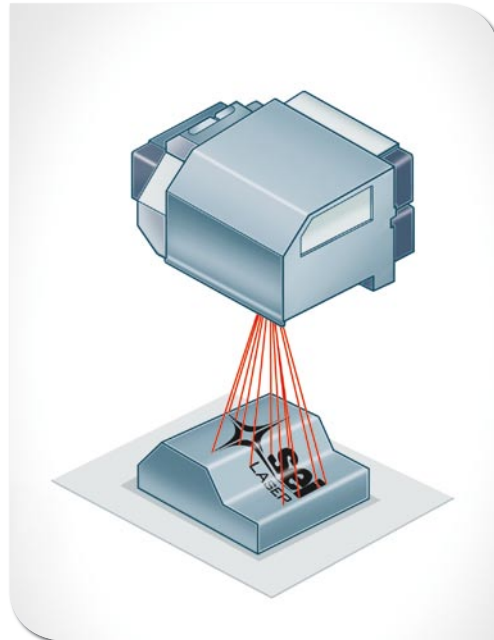
ID card



Componenti meccanici

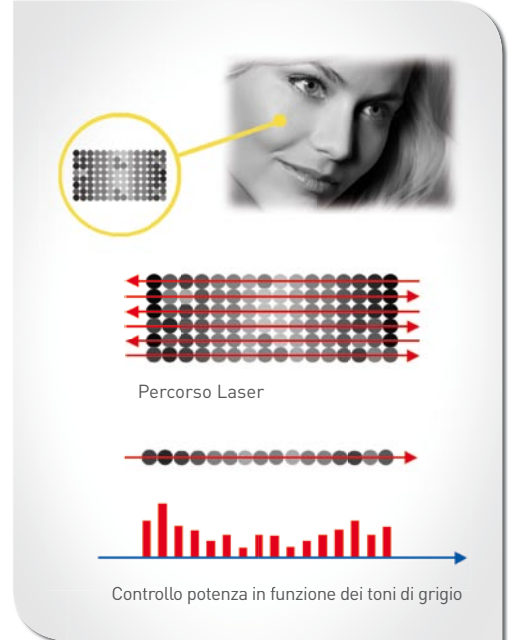
Il mercato della codifica e marcatura laser sta conoscendo ultimamente una decisa espansione grazie alle crescenti esigenze di tracciabilità del prodotto e flessibilità di programmazione richieste oggi dall'industria. SEI S.p.A. risponde a questa richiesta presentando l'innovativo

'LASER³ (laser cube), un sistema di marcatura laser con tecnologia DPSS 'long life' operante nell'infrarosso (1064nm). La soluzione si caratterizza, oltre che per la particolare architettura ottica di generazione del fascio laser, per avere cavità laser, testa di scansione ed elettronica di



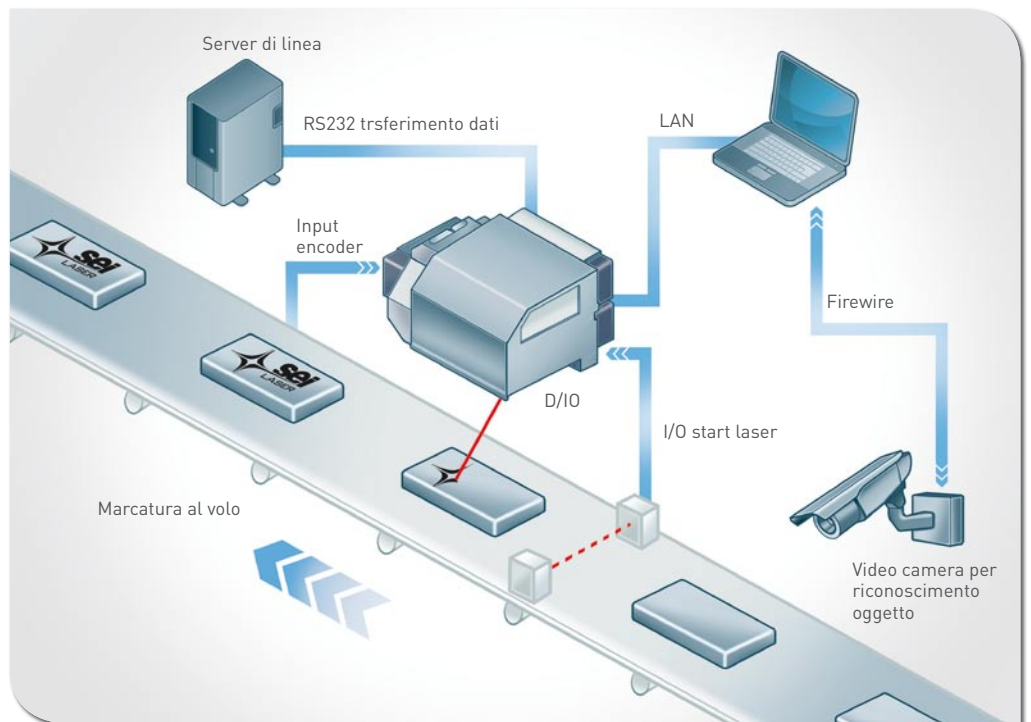
■ **FUOCO DINAMICO INTEGRATO**

Per marcare su differenti livelli



■ **MARCATURA TONI DI GRIGIO (MODALITÀ LASER ENERGY)**

Massima performance ad alta velocità per BITMAP fotorealistici

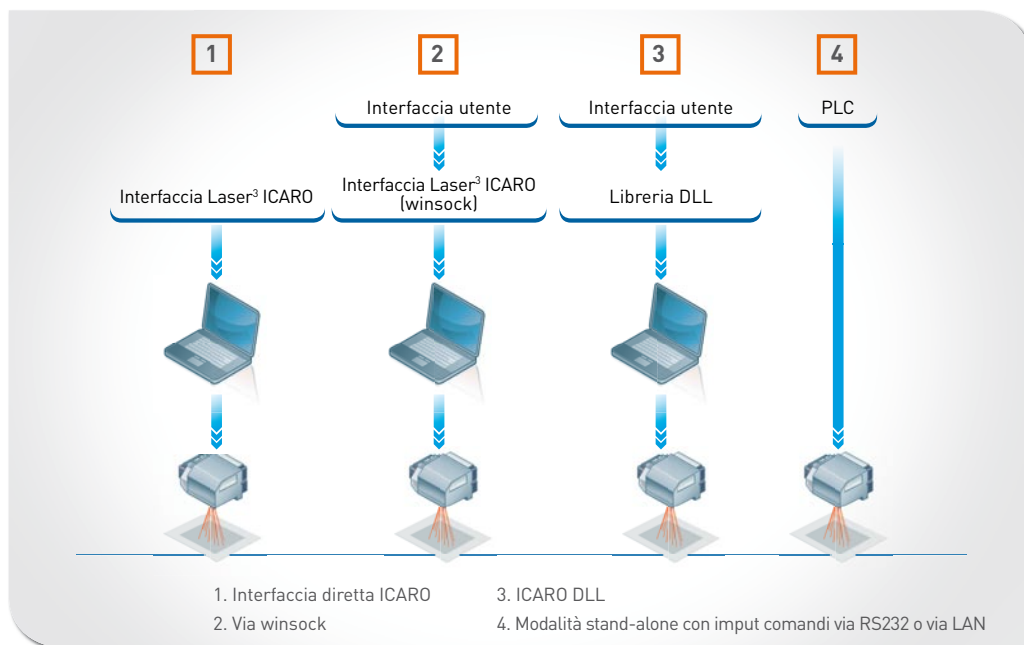


■ **OPZIONE MARCATURA AL VOLO**

Con lettura in tempo reale della velocità di linea, da un encoder esterno per il massimo della produttività

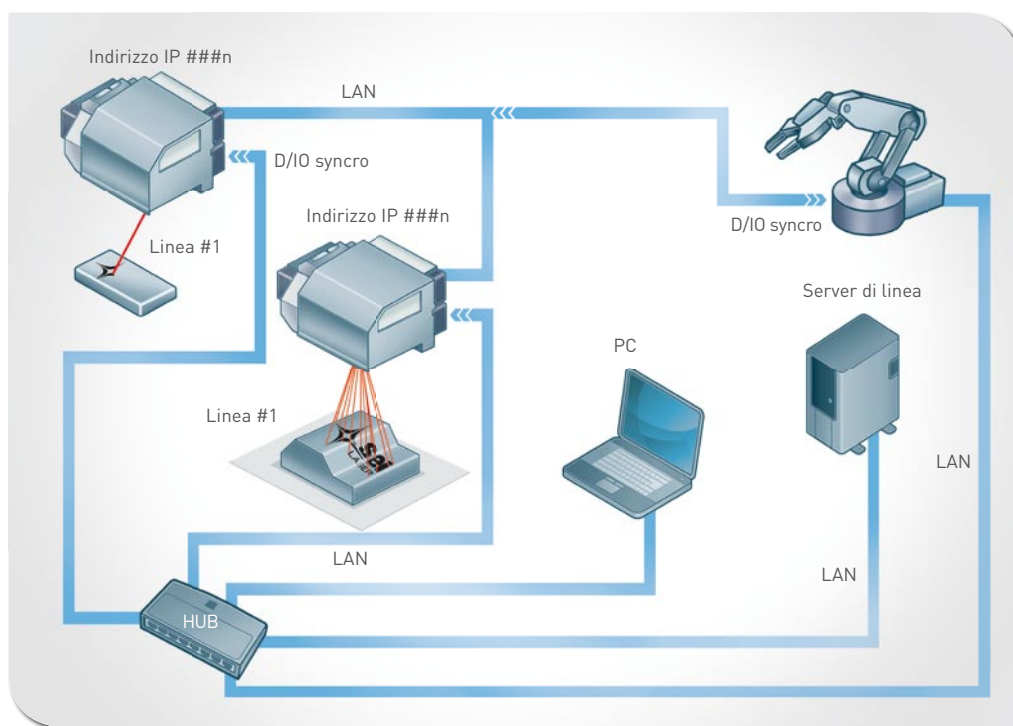
comando 'Full Digital' integrate all'interno in un unico cubo dalle dimensioni assolutamente contenute. **LASER³** può essere pilotato da qualsiasi PC grazie alla interfaccia utente ICARO (Windows) oppure in modalità 'stand alone' (senza PC collegato). La possibilità di marcare al volo

su una linea in movimento, la presenza di una completa dotazione di I/O digitali, porte seriali RS 232/485 e connessione di rete LAN10/100, fanno di **LASER³** lo strumento di marcatura ideale per l'integrazione in linee di produzione ed automazioni di qualsiasi genere.



■ **COMPLETA FLESSIBILITÀ DI CONTROLLO E COMANDO DEL LASER.**

Dall'interfaccia completa icaro alla modalità stand alone senza pc collegato



■ **SISTEMA COMPLETAMENTE "PLUG & PLAY"**

Per un veloce e semplice inserimento in qualsiasi linea di produzione automatica



Automotive - Night&day



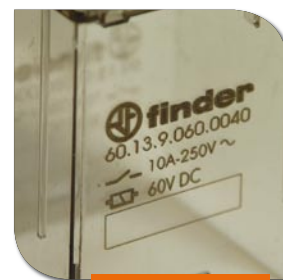
Componenti elettronici



Settore farmaceutico



Anticontraffazione



Componenti elettrici